

ПАМЯТКА



ПО СНЯТИЮ ПОКАЗАНИЙ С ИНДИКАТОРНЫХ УСТРОЙСТВ ПРИБОРОВ УЧЕТА ЭЛЕКТРОЭНЕРГИИ

«Энергомера» CE208

«Энергомера» CE901

«МИР» ДП-01.П

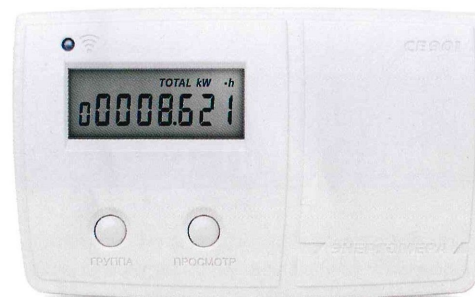
«Энергомера» CE208

1. Индикаторное устройство предназначено для снятия показаний с приборов учета электроэнергии производства АО «Энергомера».
2. Для активации индикаторного устройства необходимо включить его в розетку сети переменного тока напряжением 220 В, ближайшую к вводу в здание.
3. Не допускается подключение через стабилизаторы напряжения, сетевые фильтры, источники бесперебойного питания и т. п.
4. Примерно в течение одного часа индикаторное устройство автоматически установит связь с прибором учета электроэнергии и начнет отображение показаний прибора учета электроэнергии.
5. Общее количество киловатт активной энергии суммарно по всем тарифам с момента начала пользования счетчиком отображается в режиме ТХ.00. Выбор отображаемой информации производится коротким нажатием кнопки [ПРОСМОТР].
6. Показания активной электроэнергии на индикаторном устройстве выводятся в кВт·ч. При снятии показаний необходимо учитывать запятую, отделяющую сотые доли кВт·ч.
7. Не рекомендуется отключение дисплея из розетки, электропотребление незначительное.



ОБОЗНАЧЕНИЯ НА ВЫНОСНОМ ДИСПЛЕЕ:

- Т2 – текущий тариф
- 00 – суммарно по всем тарифам
- 000709.08 – показания
- kWh – единица измерения



ОБОЗНАЧЕНИЯ НА ВЫНОСНОМ ДИСПЛЕЕ:

- TOTAL / 1.8.0 / T1.00 – суммарная энергия по всем тарифам
- 00008.621 – показания
- kWh – единица измерения

1. Устройство считывания предназначено для снятия показаний с приборов учета электроэнергии производства АО «Энергомера».
2. Для активации устройства считывания необходимо включить его в розетку сети переменного тока напряжением 220 В и располагать в прямой видимости относительно прибора учета.
3. После активации устройство автоматически установит связь с прибором учета электроэнергии и начнет отображение показаний прибора учета электроэнергии.
4. Общее количество киловатт активной энергии суммарно по всем тарифам с момента начала пользования счетчиком отображается для устройств:
 - с 1 индикатором, белыми кнопками и зеленым экраном – в режиме 1.8.0;
 - с 2 индикаторами и синими кнопками в режиме T1.00;
 - с 1 индикатором и белыми кнопками в режиме TOTAL.Выбор отображаемой информации производится коротким нажатием кнопки [ПРОСМОТР].
5. Показания активной электроэнергии на индикаторном устройстве выводятся в кВт·ч. При снятии показаний необходимо учитывать запятую, отделяющую сотые доли кВт·ч.

«МИР» ДП-01.П



- Без дополнительных обозначений – суммарные показания
- 76.34 – показания
- кВт·ч – единица измерения

1. Дисплей потребителя предназначен для снятия показаний с приборов учета электроэнергии производства ООО «МИР».
2. Располагать дисплей потребителя рекомендуется в прямой видимости относительно прибора учета.
3. Включение дисплея потребителя производится коротким нажатием кнопки ВКЛ / ►.
4. Общее количество киловатт активной энергии суммарно по всем тарифам с момента начала пользования счетчиком отображается при отсутствии в нижнем левом углу символов тарифа.
5. Показания активной электроэнергии на индикаторном устройстве выводятся в кВт·ч. При снятии показаний необходимо учитывать запятую, отделяющую сотые доли кВт·ч.